

Zonificación Agroecológica

-hacia la quinta aproximación

Programa de Agronomía
2022



cenicaña

ISSN 0120-5846



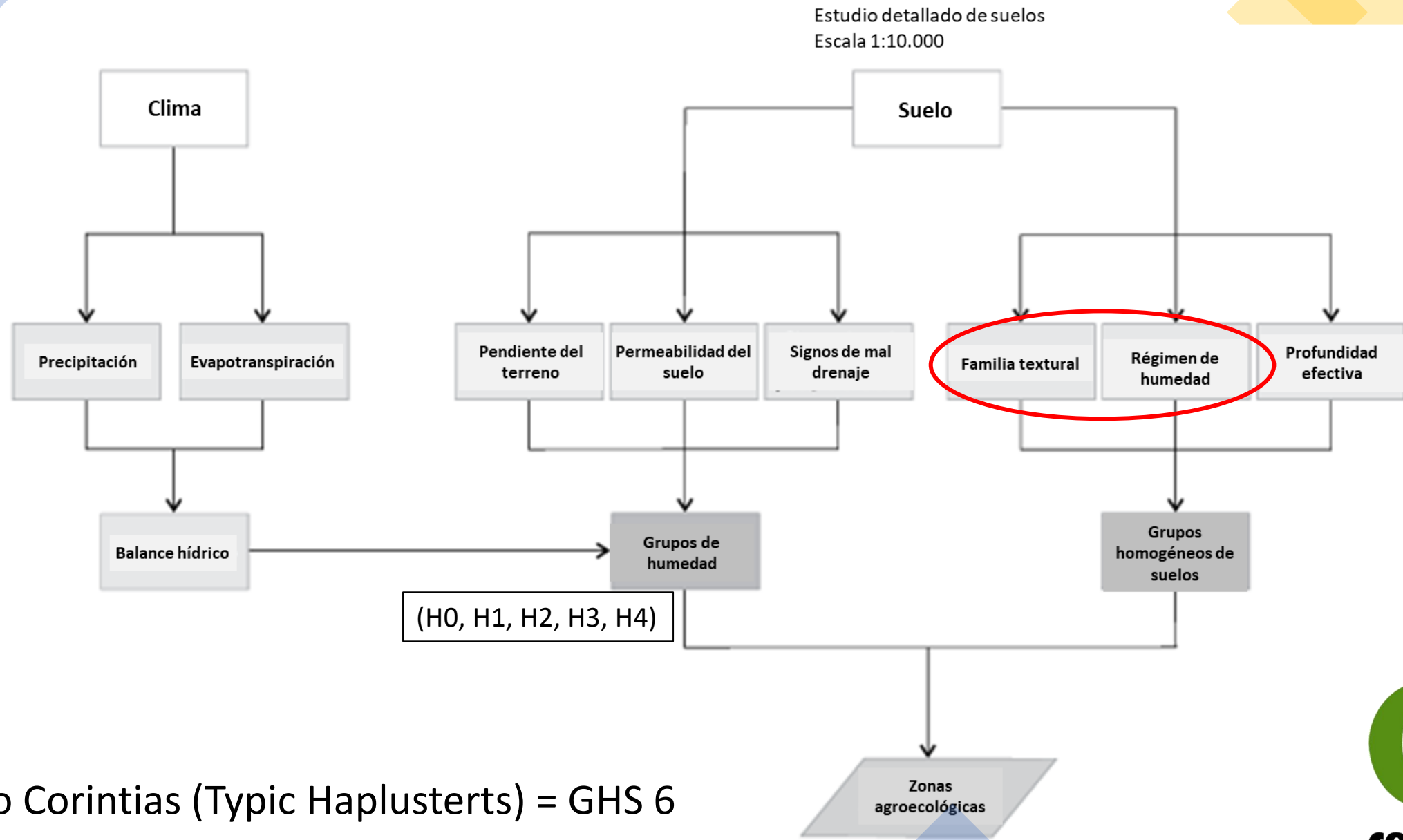
Serie Técnica
No. 38

CENTRO DE INVESTIGACIÓN
DE LA CAÑA DE AZÚCAR DE COLOMBIA

**Zonificación agroecológica para el
cultivo de la caña de azúcar en el valle
del río Cauca (cuarta aproximación).
Principios metodológicos
y aplicaciones.**

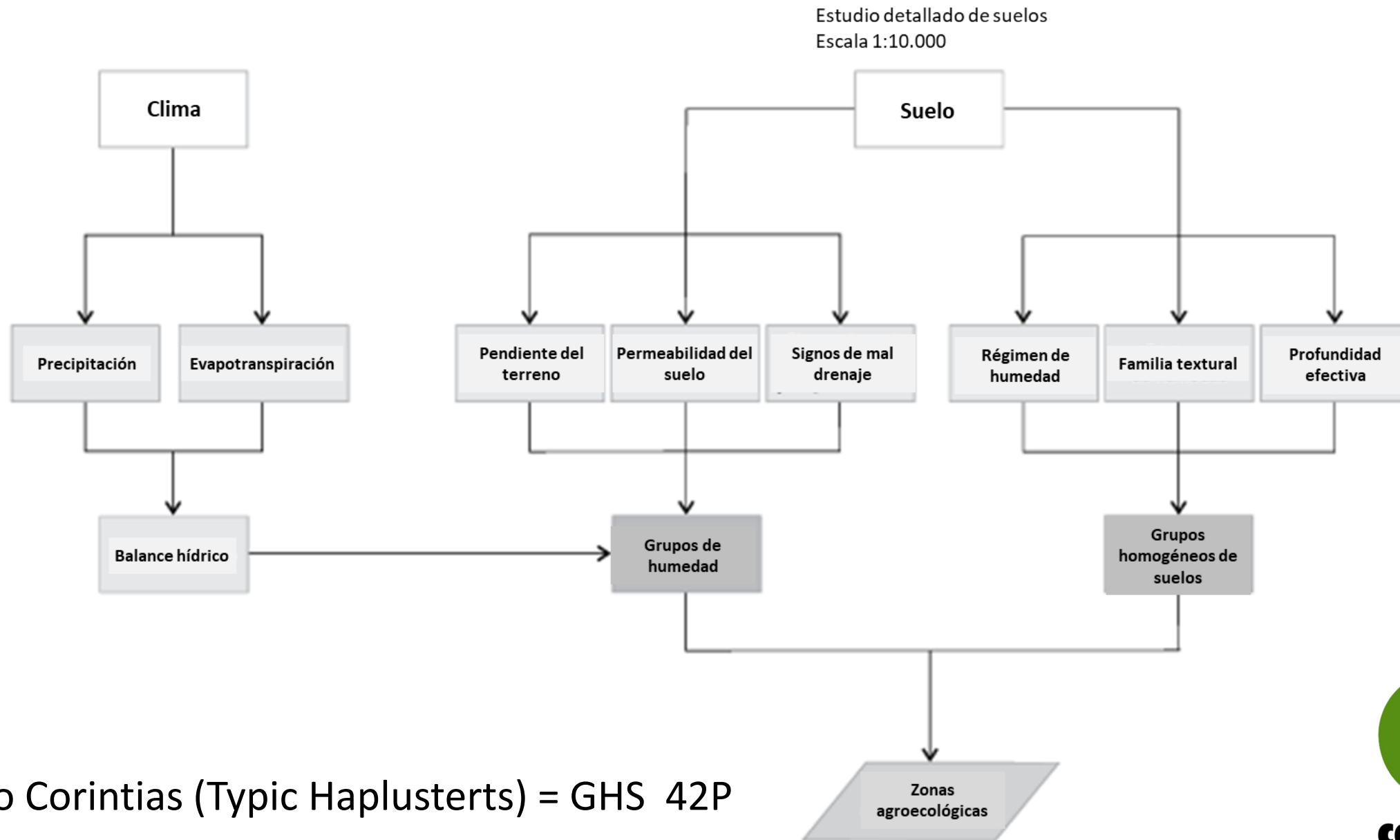


Zonificación agroecológica (cuarta aproximación)



Suelo Corintias (Typic Haplusterts) = GHS 6

Zonificación agroecológica (cuarta aproximación afinamiento GHS)



Zonificación agroecológica (cuarta aproximación afinamiento GHS)

Régimen de humedad del suelo

1. Régimen ácuico: (Suelos pobre y muy pobremente drenados)
2. Intergrados ácuicos: (Suelos imperfectamente drenados)
3. Udicos e intergrados udicos: (Suelos moderadamente bien drenados)
4. Régimen Ustico: (Suelos bien y excesivamente bien drenados)

Grupos de Familias texturales homogéneas:

1. Muy finas (muy alto contenido de arcilla)
2. Finas (Incluye las Arcillo limosas y Limosas)
3. Francas y franca finas
4. Francas gruesas y arenosas
5. Esqueletales, (gravillosas)
6. Fragmentales (Cascajos, guijarros y piedras)

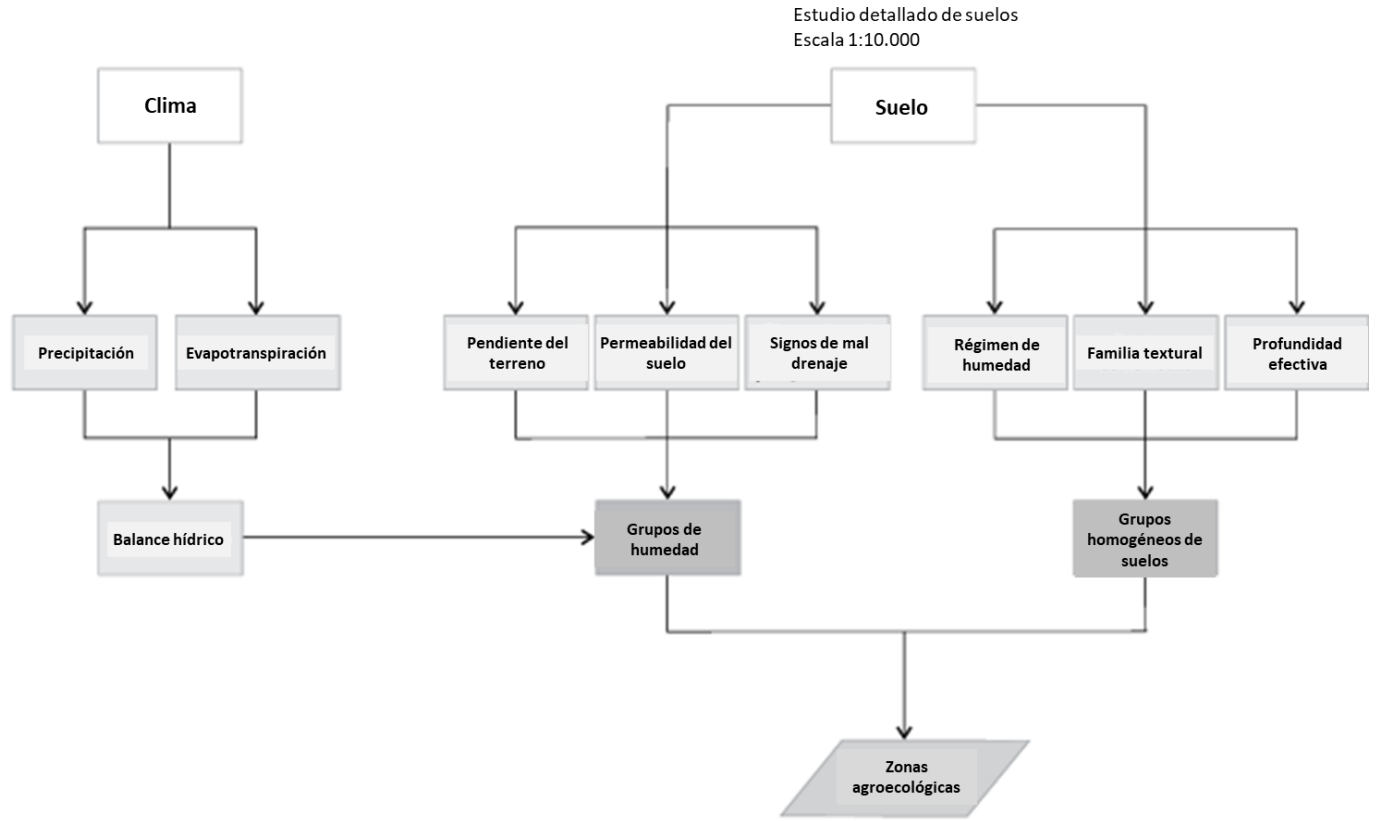
Grupos de Familias texturales mezcladas

7. Finas o francas (sobre) finas o francas
8. Finas (sobre) Esqueletales
9. Finas (sobre) Fragmentales
10. Gruesas (arenosas) sobre Esqueletales o fragmentales

S = superficial P = profundo

Suelo Corintias (Typic Haplusterts) = 42P

Zonificación Agroecológica (Quinta aproximación)





Gracias