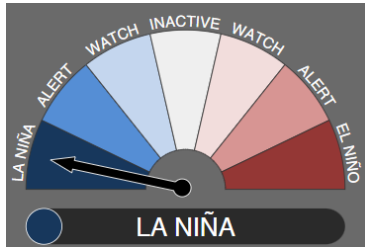


Boletín de seguimiento ENOS: LA NIÑA

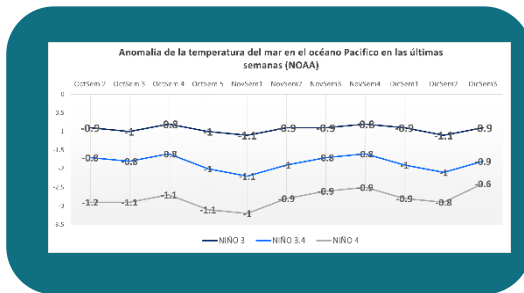
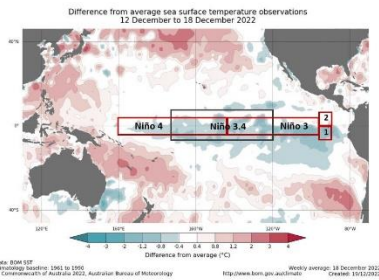
Diciembre 23 de 2022



Condiciones recientes en el océano Pacífico tropical

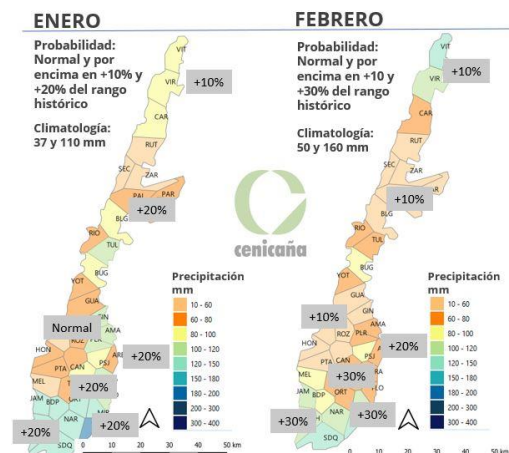
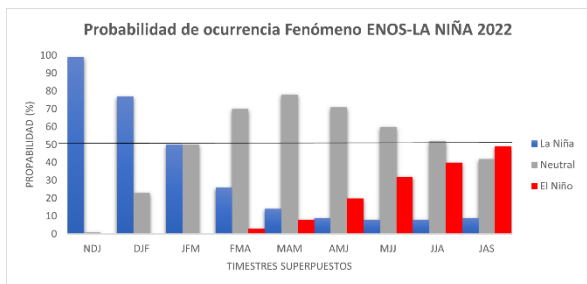


¹De acuerdo con los datos de los indicadores de monitoreo del fenómeno ENOS La Niña, el sistema océano-atmósfera se mantiene acoplado en el océano Pacífico aunque con algunos cambios en las variables. Los indicadores oceánicos, en el occidente y centro del océano Pacífico persisten con condiciones de enfriamiento con anomalías negativas (Anomalías entre $-0.9\text{ }^{\circ}\text{C}$ y $-1.1\text{ }^{\circ}\text{C}$ en la última semana). Desde el mes de noviembre, en la capa subsuperficial (0-300 mts) un núcleo cálido de la onda Kelvin se viene expandiendo hacia la sección central-oriental del océano Pacífico. Los indicadores atmosféricos de un evento “La Niña” continúan: pocas nubes en el oeste del océano Pacífico (cerca de la Línea de Cambio de Fecha), el Índice de Oscilación del Sur continúa con valores positivos pero disminuyendo en el último mes (+11.5) (IOS)². En superficie (1.5 km) los vientos continúan su flujo del este y en altura (10 km) del oeste en el Pacífico ecuatorial acordes a un episodio LA NIÑA³.



Comportamiento de las anomalías de la temperatura del mar en las últimas semanas. Fuente: IRI y CPC/NOAA

Las proyecciones indican un 77% de probabilidad de La Niña durante el invierno del hemisferio Norte y un 71% de probabilidad a una transición a una fase neutral (es decir, temperaturas normales en el océano Pacífico tropical) entre febrero-abril 2023. De acuerdo con esta información, se prevé que los meses de enero y febrero presenten precipitaciones con algunos excesos entre el 10% y el 30% en el norte, oriente y sur del valle del río Cauca.



¹ El diagrama de la izquierda mide la intensidad del Fenómeno ENOS actual. Fuente BOM (Servicio Meteorológico australiano).

² El Índice de Oscilación del Sur (IOS), indica desarrollo y la intensidad de los eventos de El Niño o La Niña en el Océano Pacífico. Este índice atmosférico IOS se calcula utilizando las diferencias de presión entre Tahití y Darwin.

³ El IDEAM en el boletín No. 163 de febrero 21, Seguimiento al ciclo ENOS, indica la consolidación del Fenómeno La Niña iniciado desde agosto de 2021.